

ELEKTRISCHE MEERWEG HEFTRUCK

FLUX-
ONOVERTROFFEN
WENDBAAR
EN EFFICIËNT



DRAAGVERMOGENS VAN 2 TOT 7 TON
HEFHOOGTE TOT 7500 MM

www.hubtex.com

HUBTEX.
WE CREATE THE UNIQUE

FLUX

ONOVERTROFFEN WENDBAAR

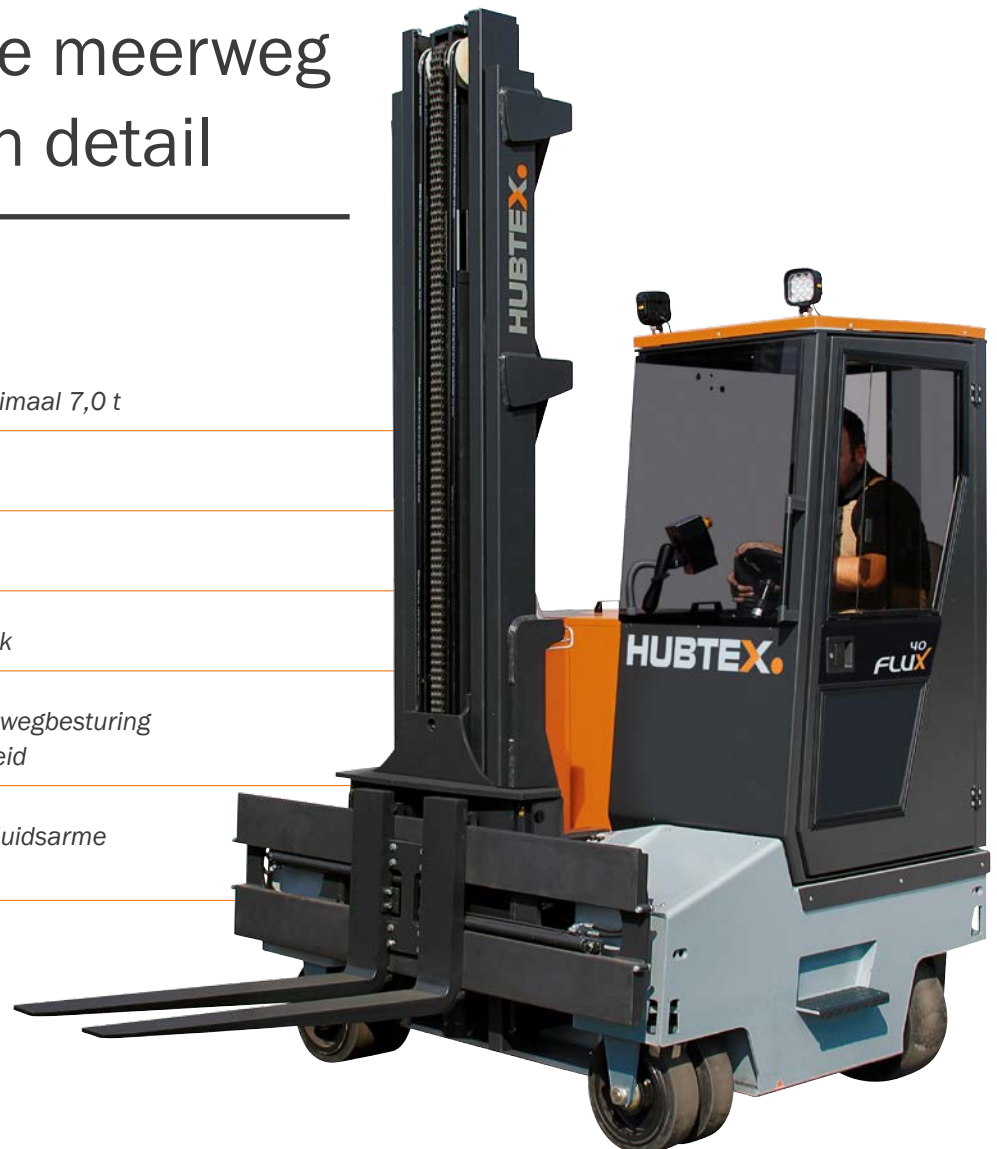
Met de nieuwe Flux introduceert HUBTEX de eerste generatie meerweg heftrucks voor gecombineerd binnen- en buitengebruik. Het voertuig is geschikt voor het hanteren van pallets en lange goederen.

De intelligente voertuigbesturing in combinatie met de nieuwste elektromotoren en het gepatenteerde stuursysteem HX maken van de heftruck de kampioen in zijn klasse, efficiënt en bedrijfsvriendelijk.

Bijzondere kenmerken van de Flux zijn de compacte chassislengte en de vaststaande mast. Daardoor is het voertuig zeer geschikt voor laden en lossen van vrachtwagens. De cabine is zo ergonomisch mogelijk ontwikkeld en het zicht rondom is dankzij de compacte mast en een voor de toepassing geoptimaliseerde vorkdrager maximaal verbeterd.

Elektrische meerweg heftruck in detail

- *Draagvermogen tot maximaal 7,0 t*
- *Compacte mast*
- *Beste zicht rondom*
- *Binnen- en buitengebruik*
- *Gepatenteerde HX-meerwegbesturing voor unieke wendbaarheid*
- *Milieuvriendelijke en geluidsarme elektrische aandrijving*



Voertuig	FluX 20	FluX 30	FluX 40	FluX 70
Draagvermogen (t)	2,0	3,0	4,0	7,0
Hefhoogte (mm)	t/m 7500	t/m 7500	t/m 7500	t/m 7500
Framelengte (mm)	1740	1850	1950	2500
Afmetingen voorbouw b / L2 (mm)	1700	1800	1900	2300
Frame	4-wiel	4-wiel	4-wiel	4-wiel
Banden	Elastisch	Elastisch	Elastisch	PU-soft
Accuspanning (V)	48	48	48	80
Cabine	Dwarszit	Dwarszit	Dwarszit	Dwarszit

20 FLUX

De kleinste versie van
de Flux beschikt over
een laadvermogen
van 2.000 kg.



Toename van de magazijn capaciteit – optimaal benutten

**TOT 100%
MEER MAGAZIJNOPPERVLAK**

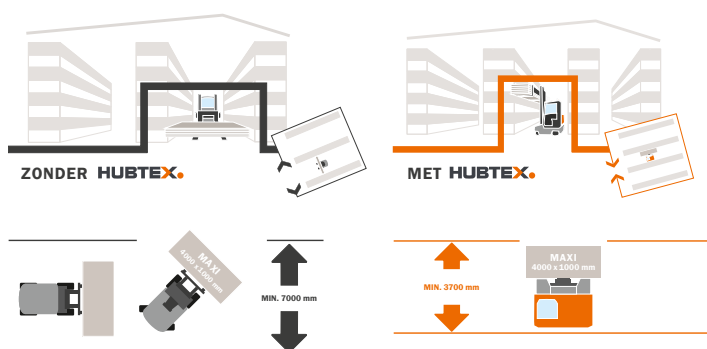
SNEL, VEILIG EN EFFICIËNT

**MINDER BESCHADIGING
VAN DE GOEDEREN**

Met de HUBTEX meerweg heftrucks kan probleemloos door smalle gangen worden gereden. De afstand tussen de stellingen kan tot een minimum worden beperkt, waardoor extra ruimte voor nog meer stellingen wordt gecreëerd. HUBTEX zorgt zodoende voor een toename van de magazijn capaciteit met als resultaat dat het magazijnoppervlak optimaal wordt benut.



SMALLERE STELLINGANGEN DANKZIJ DE MEERWEGHEFTRUCK



Volumineuze lasten met laadgewicht van 2 tot 7 ton

- Elektrische aandrijving
- Binnen- en buitengebruik
- Handling/transport/orderverzamelen
- Vrij verplaatsbaar

HUBTEX.

Met de **FLUX** optimaal en comfortabel uitgerust



➤ **BESTUURSCABINE**

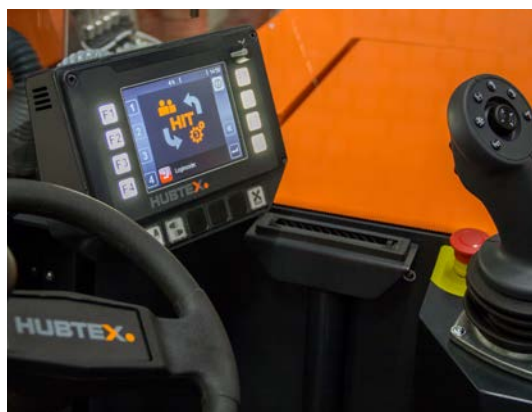
De ruime cabine biedt de bestuurder het grootst mogelijke comfort en bewegingsvrijheid.

Alle voertuiginformatie wordt overzichtelijk op het kleuren display van de nieuwste generatie HIT3 (HUBTEX informatieterminal) weergegeven. Het HIT is op een verstelbare dragerarm gemonteerd, zodat de chauffeur de instelling persoonlijk kan aanpassen. De bediening van alle hydraulische functies en de keuze van de rijrichting vindt standaard plaats via de ergonomische multifunctionele joystick.

De in hoogte en hellingshoek verstelbare stuurkolom en de luchtgeveerde stoel bieden de bestuurder extra comfort.



HUBTEX information terminal





Beste zicht rondom

➤ OPTIMAAL ZICHT RONDOM

Het unieke cabineconcept zorgt voor een optimaal zicht rondom.

Doordat de cabinestijlen aan de mastzijde ontbreken en in combinatie met de nieuwe compacte constructiewijze van de mast krijgt de bestuurder een tot nog toe ongekende zichtradius. Dit geeft de chauffeur de mogelijkheid om de machine optimaal te overzien.

➤ ACCU'S

Een afhankelijk van de toepassing geschikt accusysteem. De conventionele loodzuuraccu is standaard, terwijl gebruikers met veel bedrijfsuren van de voordelen van de lithiumionaccu's kunnen profiteren.

De elektrische aandrijving werkt geluidsarm en milieuvriendelijk.

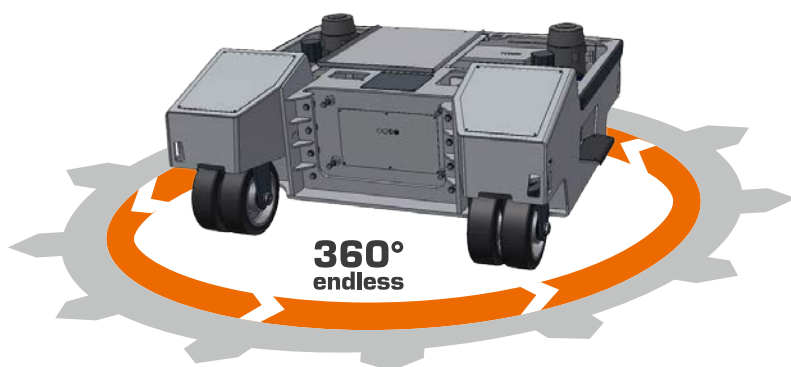


De FluX is geschikt voor transport en handling van lange goederen en palletgoederen.



➤ MEERWEGBESTURINGSSYSTEEM HX

Door de uitvoering met het gepatenteerde stuursysteem HX kan de FluX zonder tussenstop de rijrichting veranderen van lengterijden in dwarsrijden. Dit reduceert de tijdsduur voor het omschakelen van de wielen en biedt optimale wendbaarheid.



Gepatenteerde HX-meerwegbesturing
voor unieke wendbaarheid

➤ CHASSIS, AANDRIJVING EN BANDEN

De voertuigserie is voorzien van een 4-wiel-chassis met hydraulische hoogtecompensatie om het rij- en stuurgedrag te optimaliseren.

Dankzij het gebruik van de beproefde HUBTEX besturing van alle wielen zijn grote stuurhoeken en de kleinste draaicirkels in alle richtingen onbeperkt gewaarborgd.

Hiervoor worden energie-efficiënte en krachtige elektrische driefasestroomaandrijvingen en driefasestroompompaggregaten gebruikt.

Om de uitdagingen op uiteenlopende bodemgesteldheden zoals asfalt of straatstenen te verwerken, zijn de voertuigen standaard voorzien van elastische banden (EL).





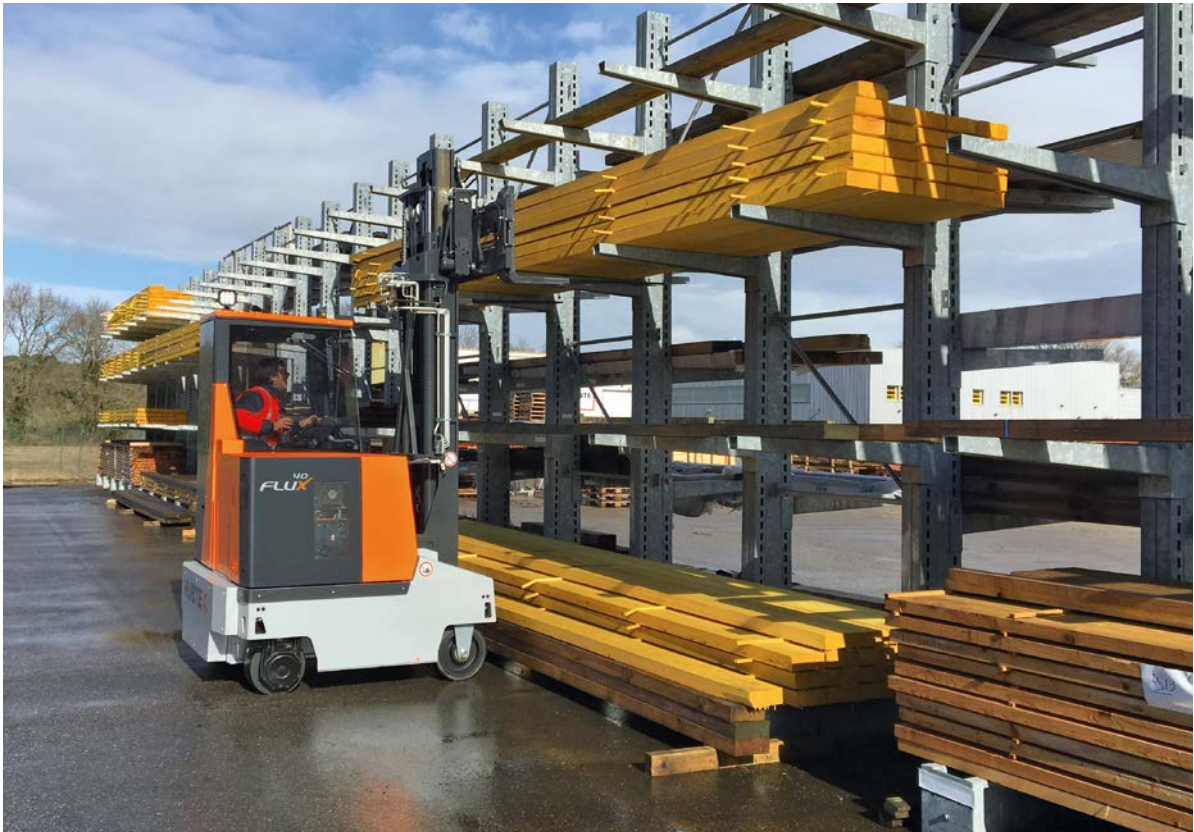
*Behalve de wendbaarheid is de hoge
rijnsnelheid een groot voordeel.*

30
FLUX

70 FLUX

*Beduidend compacter dan
vergelijkbare voorladers overtuigt
de 7 t meerwegvoorlader vooral bij
het hanteren van lasten met hoge
lastzwaartepunten.*

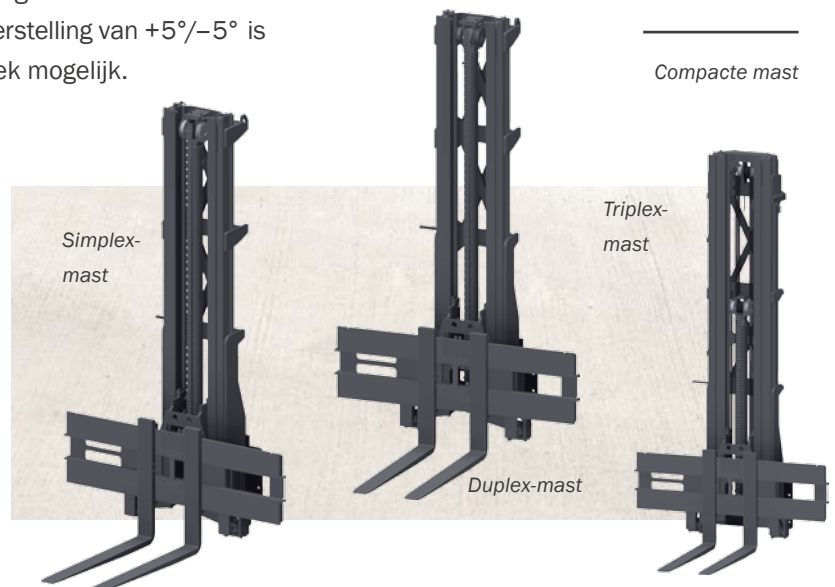




➤ VORKDRAGER EN HEFMAST

Masten en vorkdragers zijn speciaal voor deze voertuigserie ontwikkeld.

Bij de ontwikkeling lag de nadruk op de optimale visuele omstandigheden op de last en het af te leggen traject van het voertuig. Het resultaat, een zeer compacte mast en een op de toepassing geoptimaliseerde vorkdrager. Met de vaststaande mast en een vorkdrager met hoekverstelling van $+5^{\circ}/-5^{\circ}$ is effectief en veilig hanteren in het rek mogelijk.



HUBTEX-VOERTUIGEN

ELEKTRISCHE MEERWEG VORKHEFTRUCKS › DIESEL-/GAS-VIERWEG-VORKHEFTRUCKS › MEERWEG HEFTRUCKS › GLASTRANSPORTSYSTEMEN › TRANSPORTVOERTUIGEN VOOR ZWARE LASTEN
SCHUIFMASTZIHLADERS › SPECIALE VOERTUIGEN › TWEEDEHANDS- EN HUURVOERTUIGEN

HUBTEX.

WE CREATE THE UNIQUE

HUBTEX Nederland BV · Kazemat 30 · 3905 NR Veenendaal · +31 (0) 318-253 470 · info@hubtex.nl · www.hubtex.nl

HUBTEX MASCHINENBAU GMBH & CO. KG · Industriepark West · Werner-von-Siemens-Str. 8 · 36041 Fulda, Germany
Tel.: +49 661 8382-0 · Fax: +49 661 8382-120 · info@hubtex.com · www.hubtex.com